

# PASSIONS

## TÉNÉBREUSES LUMIÈRES

De Leçons de Ténèbres en Passion, de Paris à Leipzig, deux des plus hautes réalisations musicales suscitées par le temps de la Semaine Sainte.

2 Concerts

11h30 & 15h30

Déjeuner

13h00

Rencontre avec

les artistes

14h30

### Ensemble La Diane Française • Stéphanie-Marie Degand



11H30

#### La Diane Française

**Mailys de Villoutreys**, soprano

**Anne Magouët**, soprano

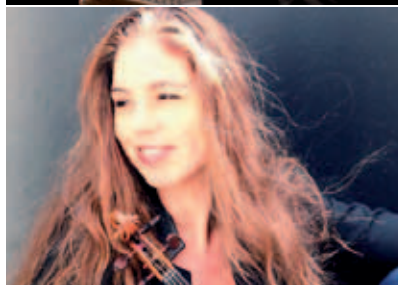
**Stéphanie-Marie Degand**,  
violon et direction

#### François Couperin

Trois Leçons de Ténèbres

Concerts Royaux

JF Rebel - JM Leclair



### La Chapelle Rhénane • Benoît Haller



15H30

#### La Chapelle Rhénane

**Daniel Schreiber** (Evangéliste)

**Guilhem Worms** (Jésus)

**Hasnaa Bennani - Aurore Bucher - Salomé Haller**

**Paul-Antoine Benos - Paco Garcia**

**Matthieu Lescroart**

**Benoît Haller**, direction

#### Johann Sebastian Bach

*Passion selon Saint-Matthieu*



Pour le 350<sup>e</sup> anniversaire de François Couperin "Le Grand", les fameuses Leçons commandées par les Dames de l'Abbaye de Longchamp pour l'*Office de Ténèbres*. L'exacerbation du sentiment dramatique de la mort en forme de déploration sacrée pour l'une des séquences les plus intenses de la Semaine Sainte. Une perspective historique singulière autour de l'orgue de l'Abbaye de Saint-Michel en Thiérache, construit en 1714 à l'époque même de la publication de ces œuvres.

Le monumental chef-d'œuvre du cantor de Leipzig pour soli, double chœur et deux orchestres inscrit dans la liturgie protestante du jour de la Passion. Une narration édifiante appuyée sur les Ecritures et leurs commentaires, en une sorte de mise en scène sublimée à travers l'alternance du chant soliste et des chœurs de foule à l'antique. Une forme d'opéra sacré d'une puissance dramatique hors du commun, dont le théâtre fut la Thomaskirche de Leipzig. Un lieu mythique qui accueille la Chapelle Rhénane dans ce programme au *Bachfestleipzig*, trois jours avant le Festival de l'Abbaye de Saint-Michel en Thiérache.